

Rigshospitalet



Center for seksuelle overgreb

REGION

Familier bliver sårbare, når seksuelle overgreb i den nærmeste familie afsløres.

Socialrådgiver Christel Hein Thrane og psykolog Pia Rathje

Forskningsnetværkets 8. konference på Hindsgavl Slot september 2017

REGION


Rigshospitalet

Behandlingsarbejdet i Børneteamet

- Korttidsterapi i hospitalsregi
- Overgrebsfokuseret
- Psykologbehandling til barnet
- Behandling til ikke krænkende forældre parallelt
- Formål med behandling
 - Stor diversitet i børns reaktioner
 - Forskel i behandlingsbehov
- Mål med psykologbehandling og forældrenes rolle

Forskningsnetværkets 8. konference på Hindsgavl Slot september 2017

Socialrådgiver Christel Hein Thrane og psykolog Pia Rathje


REGION  Rigshospitalet

Hvad kendetegner familierne?

Intrafamiliære overgreb

- Søskende
- Biologisk forældre
- Andre betydningsfulde familiemedlemmer

Forskningsnetværkets 8. konference på Hindsgavl Slot september 2017 Socialrådgiver Christel Hein Thrane og psykolog Pia Rathje

REGION  Rigshospitalet

Ressourcestærke familier bliver sårbare

- Den gangbare sandhed
- Intrafamiliære overgreb i ressourcestærke familier
- Afsløring skaber ekstrem sårbarhed
- Hans og Grethe Syndromet?
- Biologisk far som det svage led
- Magtfulde bedsteforældre

Forskningsnetværkets 8. konference på Hindsgavl Slot september 2017 Socialrådgiver Christel Hein Thrane og psykolog Pia Rathje

REGION RIGSHOSPITALET

Overgreb begået af søskende

The diagram illustrates a family structure. At the top left, a circle labeled 'mor-mor' is connected to a square labeled 'morfar'. Below them is a circle labeled 'mor'. To the right, a circle labeled 'far-mor' is connected to a square labeled 'far-far'. Below them is a square labeled 'far'. The 'mor' and 'far' are connected to a horizontal line. From this line, three vertical lines descend to three children: a square labeled 'dreng 5 år', a circle labeled 'pige 8 år' (highlighted in blue), and a square labeled 'dreng 13 år' (highlighted in blue). A wavy line connects the 8-year-old girl and the 13-year-old boy.

Forskningsnetværkets 8. konference på Hindsgavl Slot september 2017

Socialrådgiver Christel Hein Thrane og psykolog Pia Rathje

REGION RIGSHOSPITALET

Overgreb begået af søskende

Barnets perspektiv

- "Det var jo hverdag"
- Ambivalente følelser
- Gode miner til slet spil
- STORE følelser – vrede og frustration vokser
- Skridt i bearbejdningen
- Mediation som forløsende

Forskningsnetværkets 8. konference på Hindsgavl Slot september 2017

Socialrådgiver Christel Hein Thrane og psykolog Pia Rathje

REGION Røgshospitalet

Overgreb begået af søskende

Forældreperspektiv

- Kærligheden til begge børn
- Ønske om normalisering
- Skridt i bearbejdningen
- Hemmeligheden - skammen

Forskningsnetværkets 8. konference på Hindsgavl Slot september 2017 Socialrådgiver Christel Hein Thrane og psykolog Pia Rathje

REGION Røgshospitalet

Overgreb begået af en forælder

Forskningsnetværkets 8. konference på Hindsgavl Slot september 2017 Socialrådgiver Christel Hein Thrane og psykolog Pia Rathje

REGION RIGSHOSPITALET

Overgreb begået af biologisk forældre

Barnets perspektiv

- Den fængsledes fortsatte rolle og betydning
- Når barnet trykker på skyldsknappen
- Skam
- Sorg og savn
- Barnets ambivalente følelser

Forskningsnetværkets 8. konference på Hindsgavl Slot september 2017

Socialrådgiver Christel Hein Thrane og psykolog Pia Rathje

REGION RIGSHOSPITALET

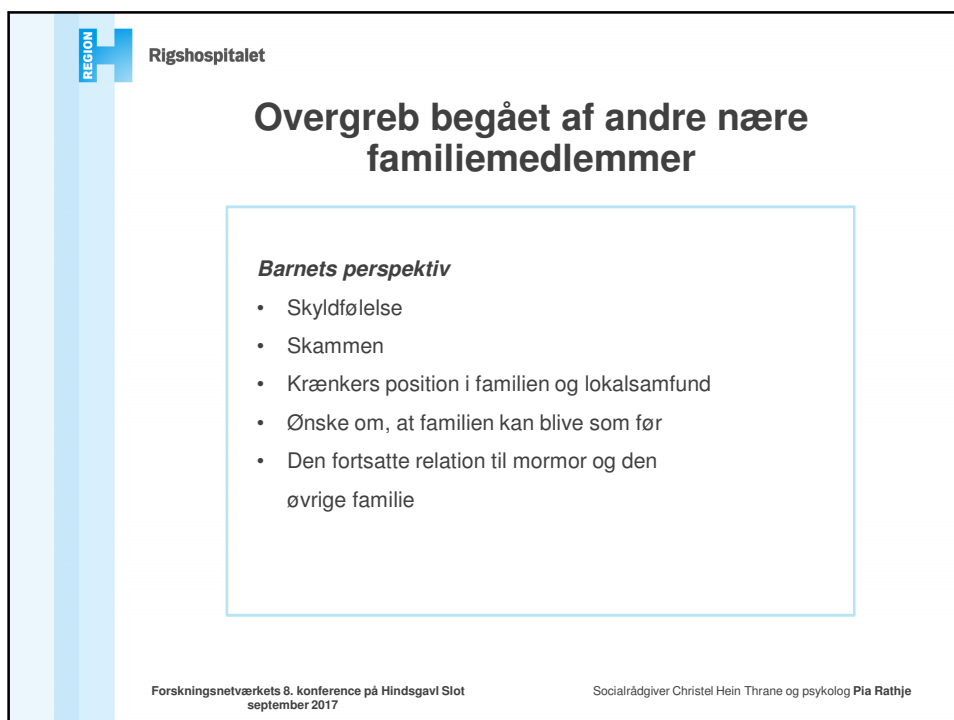
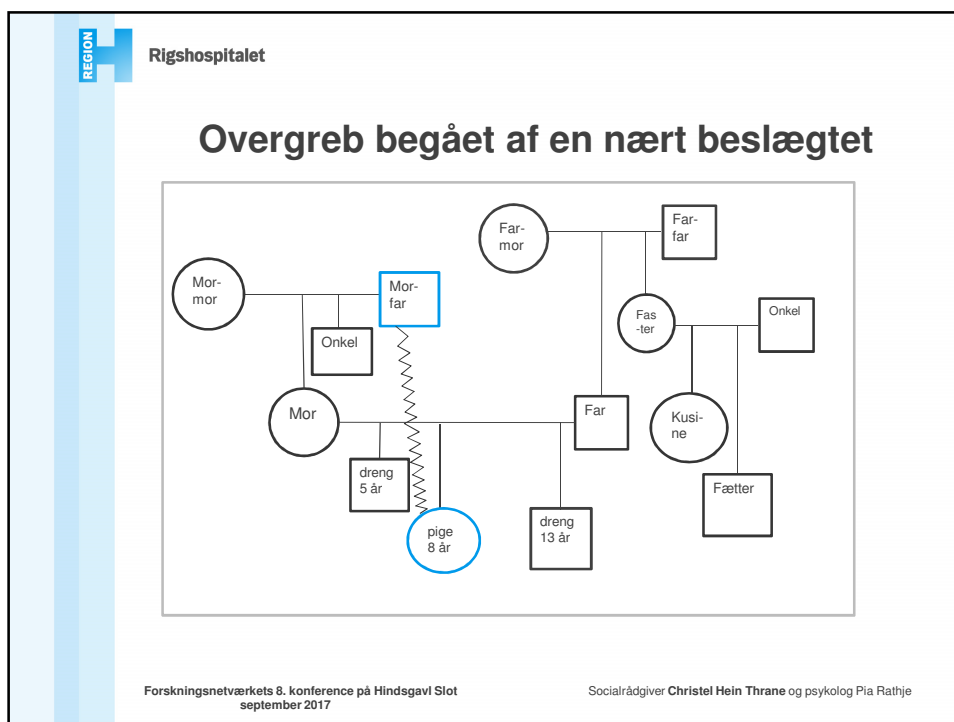
Overgreb begået af biologisk forældre


Forældreperspektiv

- Den fængsledes fortsatte rolle og betydning
- Når barnet trykker på skyldsknappen
- Skam
- Sorg og savn
- Vanskelige følelser

Forskningsnetværkets 8. konference på Hindsgavl Slot september 2017

Socialrådgiver Christel Hein Thrane og psykolog Pia Rathje



REGION  Rigshospitalet

Overgreb begået af andre nære familiemedlemmer

Forældreperspektiv

- Forældrenes indbyrdes relation-påvirkningerne i parforholdet
- Overgrebet splitter familien ad.
- Krænkers position i familien
- Den fortsatte relation til mormor og den øvrige familie

Forskningsnetværkets 8. konference på Hindsgavl Slot september 2017 Socialrådgiver Christel Hein Thrane og psykolog Pia Rathje

REGION  Rigshospitalet

Sammenfatning

- Når ressourcestærke familier bliver sårbare familier.
- Beskrivelse af et udsnit af vores oplevelser i praksis, når sårbarheden ikke er tydelig udadtil og behovet for hjælp er langstrakt.
- Vilkår og rammer for det psykosociale arbejde vigtigt, særligt med denne målgruppe.
- Ofrets proces er svær at gennemskue. Ikke puste op ><ikke negligere.
- Mediation, en langsomlig proces

Forskningsnetværkets 8. konference på Hindsgavl Slot september 2017 Socialrådgiver Christel Hein Thrane og psykolog Pia Rathje

Hvem var det nu vi var?

Børneteamet i **Center for Seksuelle Overgreb** på Rigshospitalet er et tværfagligt team, der tilbyder undersøgelse og behandling til børn og unge, der har været udsat for seksuelle overgreb, og deres ikke – krænkende forældre og yder rådgivning til de professionelle, der er i kontakt med barnet. Børneteamet samarbejder med retsmedicinerne, politiet, børnehusene og de sociale myndigheder i barnets kommune. Når overgrebet sker i den nære familie, kan Børneteamet samarbejde med JANUSCentret eller Sexologisk Klinik mfl. om et medierende møde mellem offer og krænker.